

# Les études menées à Vatimont

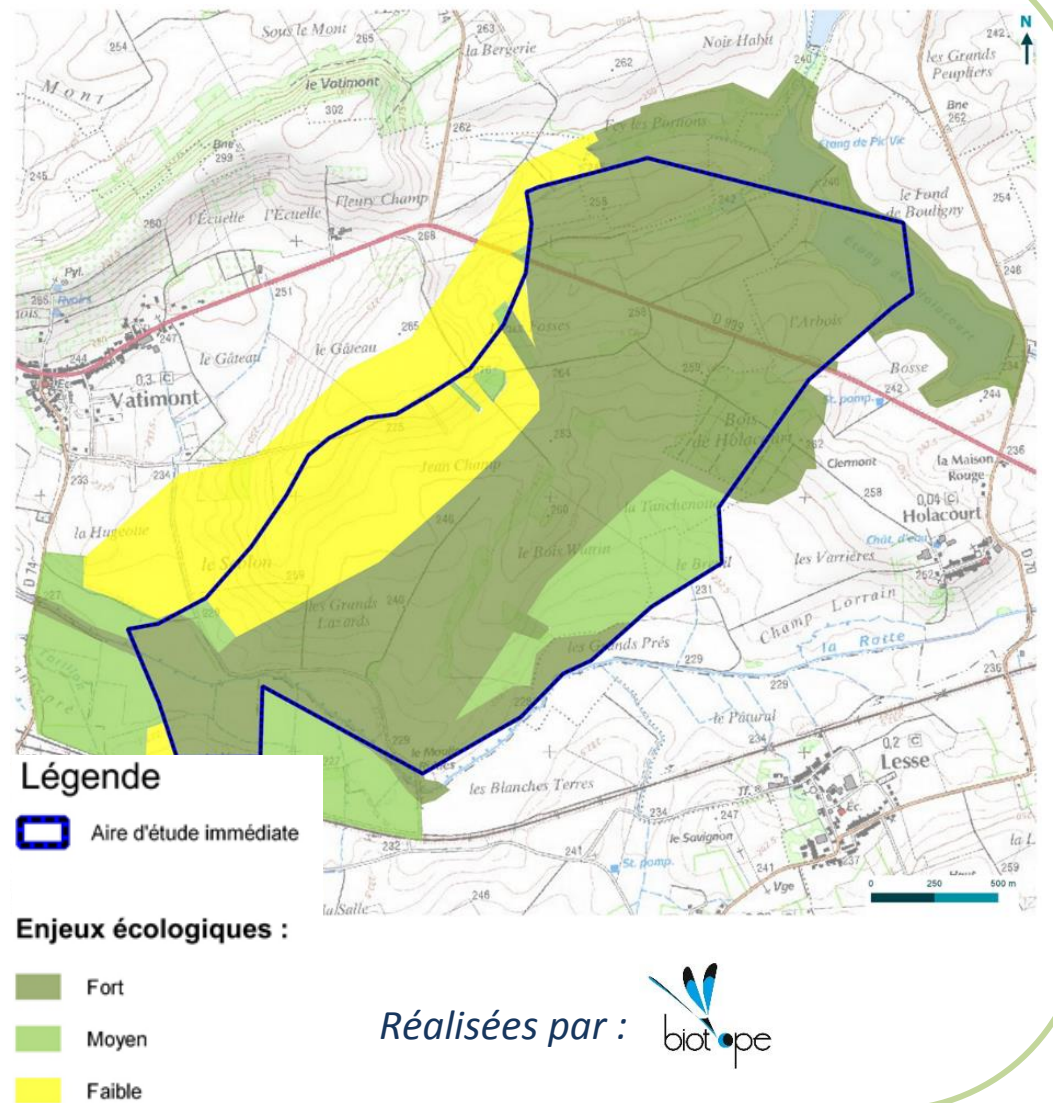
## Les études écologiques

Le but est de **dresser une cartographie des enjeux** sur le site du projet éolien.

Pour ce faire, des **investigations de terrain** ont eu lieu pendant plus d'un an et ont concerné l'ensemble des familles suivantes :

- ✓ Flore
- ✓ Mammifères terrestres (renards, blaireaux, etc.)
- ✓ Amphibiens et reptiles
- ✓ **Oiseaux** (migrations, reproduction, hivernage)
- ✓ **Chauves-souris** (reproduction, migrations, chasse, gîtes d'hivernage)

Elles ont abouti à la carte des enjeux ci-contre.



## L'étude paysagère

Elle vise à **analyser l'ensemble du territoire** (villages proches, axes routiers, vues lointaines, patrimoines, etc.) pour identifier les points sensibles et aboutir à des **préconisations** visant la **meilleure insertion paysagère possible** du projet.

Les préconisations majeures à Vatimont sont de suivre **l'orientation Nord-est / Sud-Ouest** du relief du Mont de Vatimont, une installation **d'un seul côté de la D999** pour ne pas créer un effet de porte et **éviter le Mont de Vatimont** pour éliminer les effets de surplomb.

Pour les vues proches, vous pourrez trouver des **photomontages** consultables lors de la permanence.

Réalisée par :



BUREAU D'ÉTUDES JACQUEL & CHATILLON  
Environnement et Énergies  
www.bejcc.com

## L'étude acoustique

Pour évaluer **l'impact sonore** des futures éoliennes du projet des Grands Lazards, **6 sonomètres** ont été installés chez des riverains proches de la zone de projet afin d'enregistrer le **bruit résiduel** à Vatimont et dans les communes alentours.

Si la réglementation n'est pas respectée, un **plan de bridage** sera mis en place.

